

CURIOSITÉS & VOLUPTÉS
DES COLLECTIONS D'ART DE L'UNIVERSITÉ DE LIÈGE

MON CARNET DU PETIT VISITEUR

MON PRÉNOM : _____

L'Université de Liège possède des collections très variées, allant de pièces essentiellement conçues à des fins pédagogiques (animaux empaillés, modèles de fleurs en bois ...) à de nombreuses œuvres d'art. Ces dernières sont pour la plupart conservées au Musée Wittert, partie intégrante du Pôle muséal et culturel de l'Université, où elles sont mises en valeur. Le Musée possède plus de 65 000 objets : gravures, dessins, peintures, médailles, sculptures, photographies... bref, un peu de tout ! Ce que tu verras aujourd'hui n'est donc qu'une toute petite partie des collections du Musée Wittert, avec quelques pièces venant d'autres musées de l'Université. Grâce à ce carnet, tu vas pouvoir découvrir certaines de ces merveilles un peu plus en détail.



Observer



Lire
et comprendre



Noter
et dessiner

**BONNE VISITE
ET BON AMUSEMENT!**

Masque

RDC, Ngbaka
Bois, kaolin, pigments, fin du
19^e – début du 20^e siècle

Ce masque a été fabriqué au Congo par un artiste dont on ne connaît pas le nom, comme c'est souvent le cas pour les objets africains de cette époque. Il a servi pour des cérémonies religieuses organisées pour marquer de grandes étapes dans la vie des petits garçons du peuple Ngbaka, ce qu'on appelle des « initiations ». Tu verras trois lignes sur le nez du personnage et des oreilles en forme de

flèche; ce sont des éléments typiques des masques de cette culture. La couche décorative présente sur le masque aujourd'hui est faite de kaolin, une argile (sorte de terre) blanche. Lors des fêtes durant lesquelles le masque était utilisé, il était accompagné de tout un costume: une coiffe sur la tête, des bracelets aux poignets et aux chevilles, un pagne, des accessoires... Tout cela a disparu car les collectionneurs européens qui achetaient ces masques n'étaient pas intéressés par les vêtements.

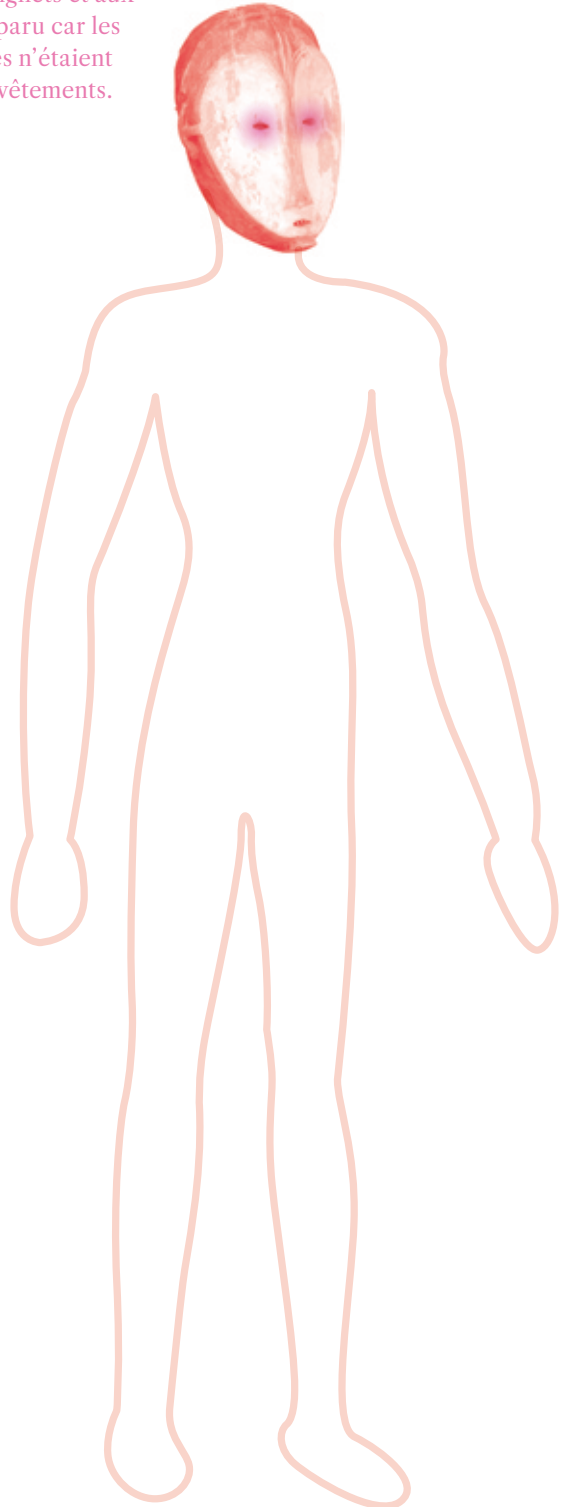


HABILLE MOI!

Imagine à quoi pouvait ressembler la tenue, aujourd'hui disparue, portée par le danseur Ngbaka!
Attention: n'oublie pas que ces cultures exploitent uniquement des éléments tirés de la nature!

LE SAVAIS-TU...

Le fonds africain du musée a été rassemblé en grande partie par le professeur Charles Firket à la fin du 19^e siècle. Médecin spécialisé dans les maladies tropicales, il souhaite préparer les personnes qui veulent partir au Congo à l'époque. C'est pourquoi sa collection, à but pédagogique, regroupe de nombreux objets de la vie quotidienne (meubles, vaisselles, armes...) et pas uniquement les masques et statuettes qu'apprécient les collectionneurs.



CLAUDE MELLAN *La Sainte Face*

Burin, 1649



Voici une œuvre qui, à mon avis, ne te semble pas très originale : on y voit le visage de Jésus, avec sa couronne d'épines et son auréole. Pourtant, cette gravure est tout à fait exceptionnelle ! L'artiste, le Français Claude Mellan, a creusé une seule ligne sur la plaque de cuivre qui sert à imprimer chaque épreuve (tirage).

Regarde le nez de Jésus : tu remarques le début

d'une spirale. Si tu suis le trait, comme un labyrinthe, tu verras qu'il devient parfois plus épais puis redevient plus fin...

C'est ainsi que l'artiste crée les ombres et les parties éclairées de son dessin et que le visage du Christ apparaît. C'est une technique qui demande une très grande maîtrise... il ne faut pas avoir la main qui tremble !

SAVAIS-TU QUE...

L'essentiel des œuvres conservées au Musée Wittert sont des gravures. Il s'agit d'images imprimées en série, à l'inverse d'une peinture ou d'un dessin qui sont toujours des œuvres uniques.

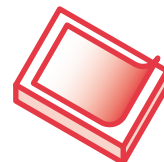
COMMENT RÉALISER UNE GRAVURE ?

L'artiste fait d'abord un dessin puis le confie, s'il ne sait pas graver lui-même, à un graveur. Celui-ci, un artisan spécialisé, va utiliser des outils ou des acides pour creuser un support dur et plat (généralement en bois ou en métal). Ensuite, le support est recouvert d'encre qui va soit s'accumuler dans les creux (gravure en creux), soit se poser seulement sur les reliefs (gravure en taille d'épargne). Une fois le support encré, l'imprimeur applique une feuille de papier et passe le tout sous une presse. La presse permet d'avoir une pression constante sur toute la surface de la feuille et donc d'avoir une gravure bien nette.



DANS L'ATELIER DU GRAVEUR

En t'aidant de l'encadré, remets dans le bon ordre les différentes étapes de la réalisation d'une gravure (de 1 à 6).



03
B

Zograscope

03
BFRANÇOIS-XAVIER HABERMANN,
D'APRÈS QUIELIEM BAUR
*Vue persane à Ispahan*Eau-forte coloriée à l'aquarelle,
2^e moitié du 18^e siècle

Cette gravure est une « vue d'optique » : elle est conçue pour être regardée à travers un appareil muni d'une lentille et d'un miroir qui s'appelle le zograscope. Grâce à lui, l'image donne l'impression d'être en trois dimensions. Il s'agit de l'ancêtre des lunettes 3D que tu mets au cinéma.

Ces vues étaient très populaires au 18^e siècle et les gens se réunissaient pour les admirer, soit chez de riches propriétaires, soit sur les foires. Elles permettaient aussi aux personnes de voyager en esprit dans des contrées lointaines, notamment grâce à de nombreuses illustrations de villes d'Asie.



12

JOHANN MARTIN WILL
*Paysage zoomorphe*Eau-forte, 2^e moitié du 18^e siècle

Cette gravure nous montre un paysage, avec des collines, des arbres, des maisonnettes, des personnages... mais si tu la regardes bien, quelque chose devrait te sembler étrange ! Observe la falaise, on a l'impression de voir une oreille, un œil... Si tu penches la tête, tu verras apparaître un animal ! C'est un chamois, une sorte de chèvre sauvage qui vit dans les montagnes. Ce genre d'œuvre amusante est un trompe-l'œil qui, comme son nom l'indique, joue avec tes sens : une image peut en cacher une autre !



LES 5 ERREURS

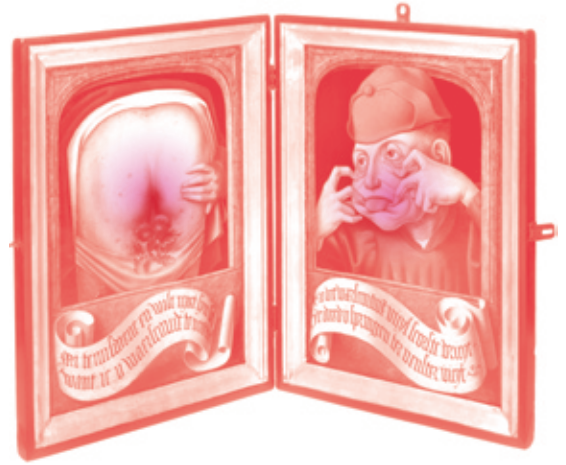
La version ci-contre comporte 5 différences par rapport à la gravure de l'exposition, cherche-les !



ANONYME FLAMMAND
Diptyque satirique

Huile sur bois, 16^e siècle

Quelle drôle d'idée a bien pu passer par la tête de l'artiste lorsqu'il a décidé de nous montrer les fesses d'un homme sur son tableau ! Il s'agit en fait d'une œuvre qui est destinée à nous faire rire mais aussi à nous transmettre une morale. Cette pièce est un diptyque, c'est-à-dire un tableau en deux parties, qui peut se refermer comme un livre. Lorsque le diptyque est fermé, nous pouvons voir un personnage qui nous dit : « Laisse ce panneau fermé, sinon tu seras fâché contre moi ». Et comme nous ne l'avons pas écouté, nous sommes tombés nez à nez avec ses fesses ! La curiosité est donc bien un vilain défaut !



13

ALBRECHT DÜRER *Le monstre marin*

Burin, vers 1498

Albrecht Dürer est un des plus grands artistes allemands et un graveur particulièrement doué. Dans cette œuvre, il illustre une histoire dans laquelle une femme se fait enlever par un monstre venu de la mer. Si tu regardes bien le paysage dans le fond de l'image, devant le château, tu verras un personnage levant les bras au ciel: c'est sûrement le papa de la jeune fille! Le kidnappeur, cette créature barbue, brandissant un bouclier fait d'une carapace de tortue et dont le bas du corps est couvert d'écailles, est un triton.



ZOOMORPHISME

Dans les mythologies grecque et romaine, il y a beaucoup d'êtres qui associent un corps humain à une partie animale. Les connais-tu ?

TRITON ●

● FEMME + POISSON

CENTAURE ●

● HOMME + LION

SIRÈNE ●

● FEMME + OISEAU

SPHINX ●

● HOMME + CHEVAL

HARPIE ●

● HOMME + POISSON

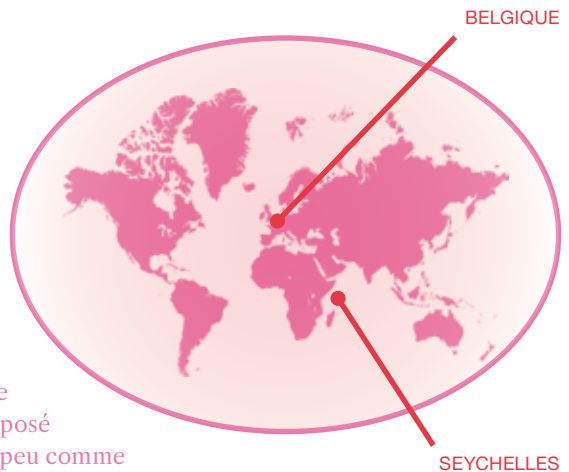
50

Coco-fesses (graine du cocotier de mer)

Seychelles
Herbarium, ULiège

Ce que tu as sous les yeux est une graine, rien de moins que la plus grosse graine du monde végétal! Elle provient du cocotier de mer, un palmier qui ne pousse que dans l'archipel des Seychelles. Il vaut mieux ne pas se trouver en dessous lorsque le fruit, qui peut peser jusqu'à 45 kg et abriter deux graines comme celle-ci, tombe du cocotier! Vu sa forme très curieuse à laquelle il doit son nom (j'imagine que je ne dois pas t'expliquer...), le coco-fesses a souvent été exposé dans les cabinets de curiosités. Ces lieux, qui sont un peu comme l'ancêtre des musées, permettaient aux personnes riches de faire étalage d'objets curieux et étranges qu'ils achetaient très cher à des marchands.

Ce coco-fesses ne fait pas partie des collections du Musée Wittert mais appartient à l'Herbarium de l'Université de Liège, qui conserve des centaines de milliers de plantes, pour la plupart, séchées (herbiers). Le Musée Wittert fait, en effet, partie d'une grande famille qui inclut tous les musées et toutes les collections scientifiques de l'ULiège sous le nom de Pôle muséal et culturel.



BELGIQUE

SEYCHELLES



Plutôt que d'inscrire leur nom et leur prénom en bas de leurs œuvres, certains artistes ont choisi d'utiliser des monogrammes. Il s'agit d'un petit dessin qui associe plusieurs lettres, des initiales notamment, et auxquelles s'ajoutent parfois des chiffres ou des motifs décoratifs complémentaires. Ces signatures particulières peuvent être bien visibles mais certains les cachent dans leurs compositions. Les monogrammes sont toujours utilisés aujourd'hui, notamment par de grandes marques qui s'en servent comme logo publicitaire (le LV de Louis Vuitton, le OM du club de football de Marseille...).



ATTRAPEZ-LES TOUS!

Retrouve les monogrammes dans les œuvres qui sont exposées dans le Musée. Un indice : les monogrammes apparaissent ici seulement sur des gravures... ne perds pas ton temps avec les tableaux!



LUCAS VAN LEYDEN
(VERS 1494 – 1533)



ALBRECHT DÜRER
(1471 – 1528)



HEINRICH ALDEGREVER
(1502 – VERS 1561)



LUCAS CRANACH L'ANCIEN
(1472 – 1553)



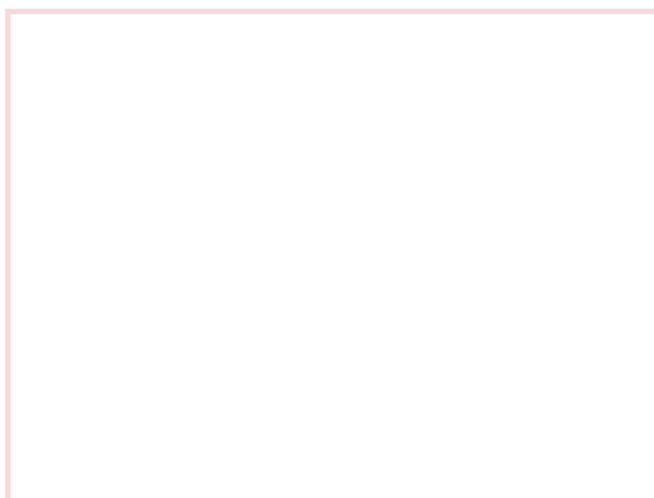
MAÎTRE H.F.E.
(MILIEU DU 16^E SIÈCLE)



MARTIN SCHONGAUER
(VERS 1450-1491)



À TOI DE JOUER!
CRÉE TON
MONOGRAMME



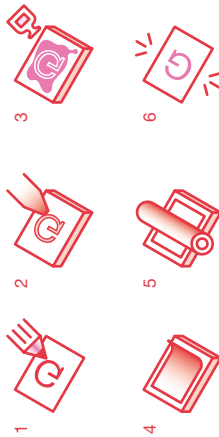


LES 5 ERREURS

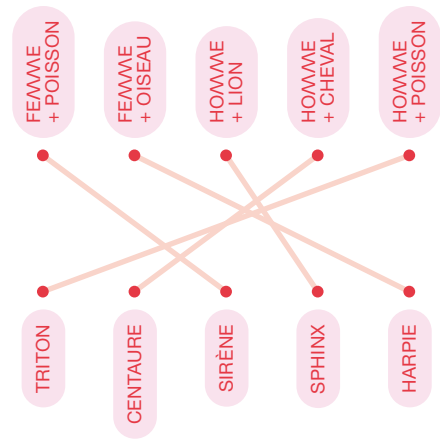


ET MAINTENANT, VOYONS UN PEU LES SOLUTIONS...

DANS L'ATELIER DU GRAVEUR



ZOOMORPHISME



Possibilité de visites guidées
et de visites ludiques en groupe.

Dossier pédagogique (enseignement
secondaire) disponible sur:
www.wittert.uliege.be/ressources-pedagogiques

Infos et réservations: Éléonore Benini, 04 366 99 59,
ebenini@uliege.be, www.wittert.uliege.be/visites

Diverses activités de médiation seront proposées
dans le cadre de l'expo. 📱 📺 Suivez-nous sur les
réseaux sociaux pour rester informés.

Découvrez les musées et collections scientifiques
de l'Université de Liège en images et vidéos sur le site:
www.musees.uliege.be