

N.B. : Les visuels sont extraits de l'ouvrage de Jérémie BENOIT, *Philippe-Auguste Hennequin 1762-1833*, Arthena, Paris, 1994.

HENNEQUIN Philippe-Auguste (1762-1833)

Les remords d'Oreste

Plume et crayon (quelques fragments)

Numéro d'inventaire 02193

HENNEQUIN Philippe-Auguste (1762-1833)

La Vérité et la Justice poursuivant l'erreur

Plume et lavis

Numéro d'inventaire 02194

HENNEQUIN Philippe-Auguste (1762-1833)

Les remords d'Oreste (recto, incomplet) / Buste de religieuse (verso)

Plume et encre brune (recto), crayon (verso) sur papier calque

Numéro d'inventaire 02200

HENNEQUIN Philippe-Auguste (1762-1833)

L'Assomption

Crayon

Numéro d'inventaire 02201

HENNEQUIN Philippe-Auguste (1762-1833)

Apollon tendant son arc

Crayon

Numéro d'inventaire 02202

HENNEQUIN Philippe-Auguste (1762-1833)

La fuite

Pierre noire ou crayon

Numéro d'inventaire 02203

HENNEQUIN Philippe-Auguste (1762-1833)

Le chantier (recto) / Tête de femme (La Joconde ?) (verso)

Lavis (recto), contre-épreuve de lithographie (verso). Fusain et mine de plomb ?

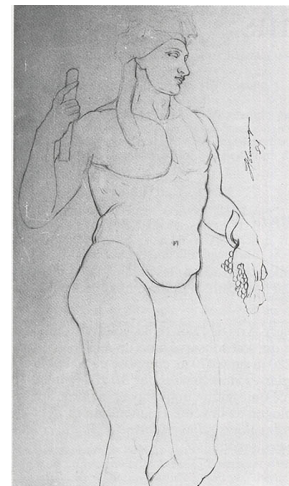
Numéro d'inventaire 02204

HENNEQUIN Philippe-Auguste (1762-1833)

Paysage avec château (recto) / Bacchus (verso)

Crayon conté et encre (recto), fusain (verso)

Numéro d'inventaire 02205



HENNEQUIN Philippe-Auguste (1762-1833)
Guerrier antique mourant
Plume, encre brune sur papier huilé et encollé
Numéro d'inventaire 02206

HENNEQUIN Philippe-Auguste (1762-1833)
Scène de sacrifice
Pierre noire ou crayon conté
Numéro d'inventaire 02207

HENNEQUIN Philippe-Auguste (1762-1833)
Le serment ou Boissy d'Anglas saluant la tête de Féraud
Plume, encre brune sur traits à la mine de plomb
Numéro d'inventaire 02208



HENNEQUIN Philippe-Auguste (1762-1833)

Le Laocoon

Pierre noire ou crayon Conté

Numéro d'inventaire 02218

HENNEQUIN Philippe-Auguste (1762-1833)

Thanatos ou Hymen

Mine de plomb, plume et encre brune ou plume et crayon

Numéro d'inventaire 02219

HENNEQUIN Philippe-Auguste (1762-1833)

Personnage drapé, détail de l'allégorie de Guillaume Ier

Mine de plomb ou crayon

Numéro d'inventaire 02220

HENNEQUIN Philippe-Auguste (1762-1833)

Char romain

Plume, encre brune et pierre noire ou plume et crayon

Numéro d'inventaire 02221

HENNEQUIN Philippe-Auguste (1762-1833)

Torse de Laocoon

Pierre noire ou crayon Conté

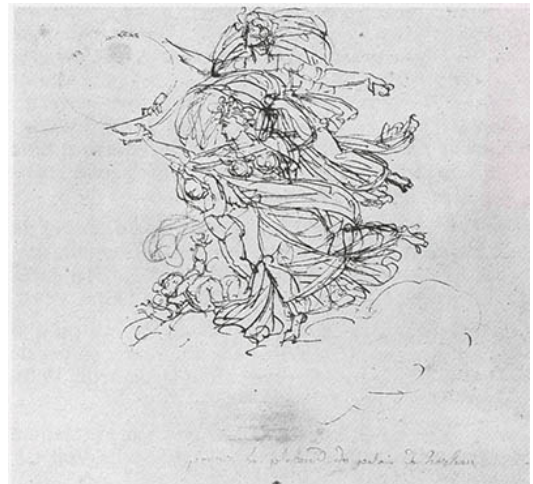
Numéro d'inventaire 02222

HENNEQUIN Philippe-Auguste (1762-1833)

Motif allégorique, projet pour le plafond du Palais de Harlem ou La victoire

Plume, encre brune et pierre noire ou plume

Numéro d'inventaire 02223



HENNEQUIN Philippe-Auguste (1762-1833)

Allégorie à la gloire de Sa Majesté Guillaume Ier (recto) / Buste de personnage drapé à l'Antique (verso)

Crayon ou mine de plomb (recto), plume, crayon et lavis (verso)

Numéro d'inventaire 02224

HENNEQUIN Philippe-Auguste (1762-1833)

Cheval écorché (avant-train)

Pierre noire ou crayon Conté

Numéro d'inventaire 02230

HENNEQUIN Philippe-Auguste (1762-1833)

Cheval écorché (arrière-train)

Pierre noire ou crayon Conté

Numéro d'inventaire 02231

HENNEQUIN Philippe-Auguste (1762-1833)

Etude de torse et étude de bras

Mine de plomb ou crayon Conté

Numéro d'inventaire 02232